



PARROCCHIA SAN GIUSEPPE LAVORATORE - SCUOLA DELL'INFANZIA PARITARIA - 10155 TORINO

## UNA VALIGIA CARICA DI ... QUANTE COSE DA PORTARE!!!



**GREMBIULINO IN TINTA UNITA ( DEL COLORE DELLA SEZIONE )**



**ASCIUGAMANO CON ASOLA (50X35)**



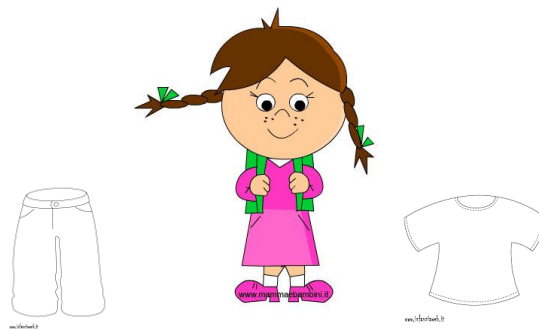
**BICCHIERE IN PLASTICA DURA**



**SACCHETTO IN STOFFA (25X30 CIRCA)  
PER CONTENERE IL BICCHIERE**



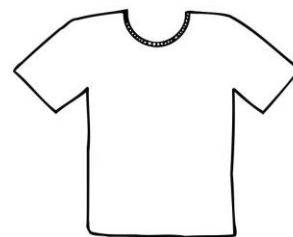
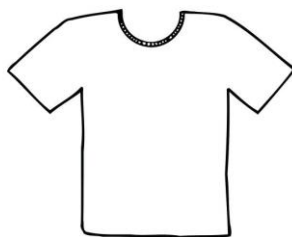
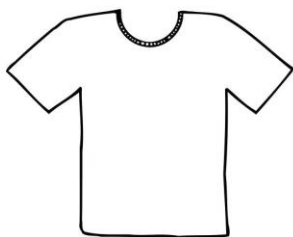
**SACCA IN STOFFA ( DA TENERE NEL PROPRIO ARMADIETTO ) CON ALMENO UN CAMBIO  
COMPLETO : MUTANDINE, CANOTTIERA, CALZE, MAGLIA E PANTALONI ,  
ADEGUATO ALLA STAGIONE !!!**



**PANTOFOLINE**



**T-SHIRT del colore della sezione ( IN SOSTITUZIONE DEL GREMBIULINO ) DA  
INDOSSARE NEI MESI CALDI  
RICHIEDERE VOUCHER IN SEGRETERIA PER L'ACQUISTO**



**TOVAGLIETTA PER IL PRANZO e BAVAGLINO CON BUSTINA PER CONTENERE TUTTO**



**PER IL RIPOSINO POMERIDIANO, LENZUOLINO E COPERTINA ADATTA ALLA STAGIONE**



**E' IMPORTANTE CHE OGNI PARTE DEL CORREDINO SIA CONTRASSEGNAATA CON IL NOME E COGNOME PER EVITARE CHE POSSA ESSERE SMARRITO !!!**

**INOLTRE CHIEDIAMO COME SCORTA:**

- 1 STECCA DI FAZZOLETTINI DI CARTA**
- 1 FLACONE DI SAPONE LIQUIDO DA 1000 ML**
- 2 CONFEZIONI DI SALVIETTINE UMIDIFICATE**
- 1 FLACONE DI GEL IGIENIZZANTE PER LE MANI DA 500 ML**





**UN SUPPLEMENTO DI MATERIALE SI CHIEDERA' QUANDO LA PROVISTA SARA' TERMINATA 😊**

**A CAUSA DELLE NORMI IGIENICHE VIGENTI NON E' POSSIBILE USARE TOVAGLIETTE E BAVAGLINI SPORCHI, PERTANTO SI RICHIEDE ALMENO UN CAMBIO, DA TENERE SEMPRE NELL'ARMADIETTO E CONSEGNARE ALL'INSEGNANTE IN CASO DI NECESSITA'.**

